

Baritone

บุหลันชกมวยเตา

พระนิพนธ์ใน สมเด็จพระเจ้าฟ้าบรมโพธิ์บรมพิตรสุภูมิพันธุ์

ส่วนขึ้น ร้อย ๑

5

7

10

14

18

22

26

30

34

บุหลันชกมวยเตา
Baritone



บุหลันชกมวยเตา
Baritone



บุหลันชกมวยเตา
Baritone

ส่วนขึ้น ร้อย ๓

Musical score for Baritone, Part 3, measures 1-50. The score is written in treble clef with a key signature of one flat (B-flat) and a common time signature (C). The music consists of ten staves of notation. The first staff begins with a whole rest, followed by a quarter rest, then a quarter note G4, a quarter note A4, and a quarter note B4. The second staff contains measures 5-8, with a double bar line and repeat sign at the beginning of the second measure. The third staff contains measures 9-13. The fourth staff contains measures 14-18. The fifth staff contains measures 19-23. The sixth staff contains measures 24-28. The seventh staff contains measures 29-33. The eighth staff contains measures 34-38. The ninth staff contains measures 39-43. The tenth staff contains measures 44-47, ending with a whole rest in the final measure.

บุหลันชกมวยเตา
Baritone



บุหลันชกมวยเตา
Baritone

สองชั้น ร้อย ๒



สองชั้น ร้อย ๓



บุหลันชกมวยเตา
Baritone

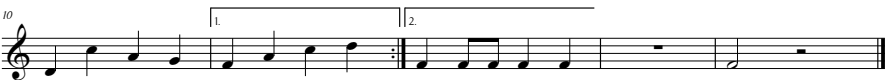
สองชั้น ตอน ๔



ขึ้นเดี่ยว ตอน ๑



ขึ้นเดี่ยว ตอน ๒



บุหลันชกมวยเตา
Baritone

ขึ้นด้วย ไลน์ ๓

Musical score for the first system, measures 1-14. The music is written in treble clef with a common time signature (C). It consists of a single melodic line. Measure 14 ends with a double bar line and repeat dots. A first ending bracket covers measures 15-16, and a second ending bracket covers measures 17-18.

ขึ้นด้วย ไลน์ ๔

Musical score for the second system, measures 15-33. The music continues from the first system. It consists of a single melodic line. Measure 33 ends with a double bar line and repeat dots. A first ending bracket covers measures 34-35, and a second ending bracket covers measures 36-37.